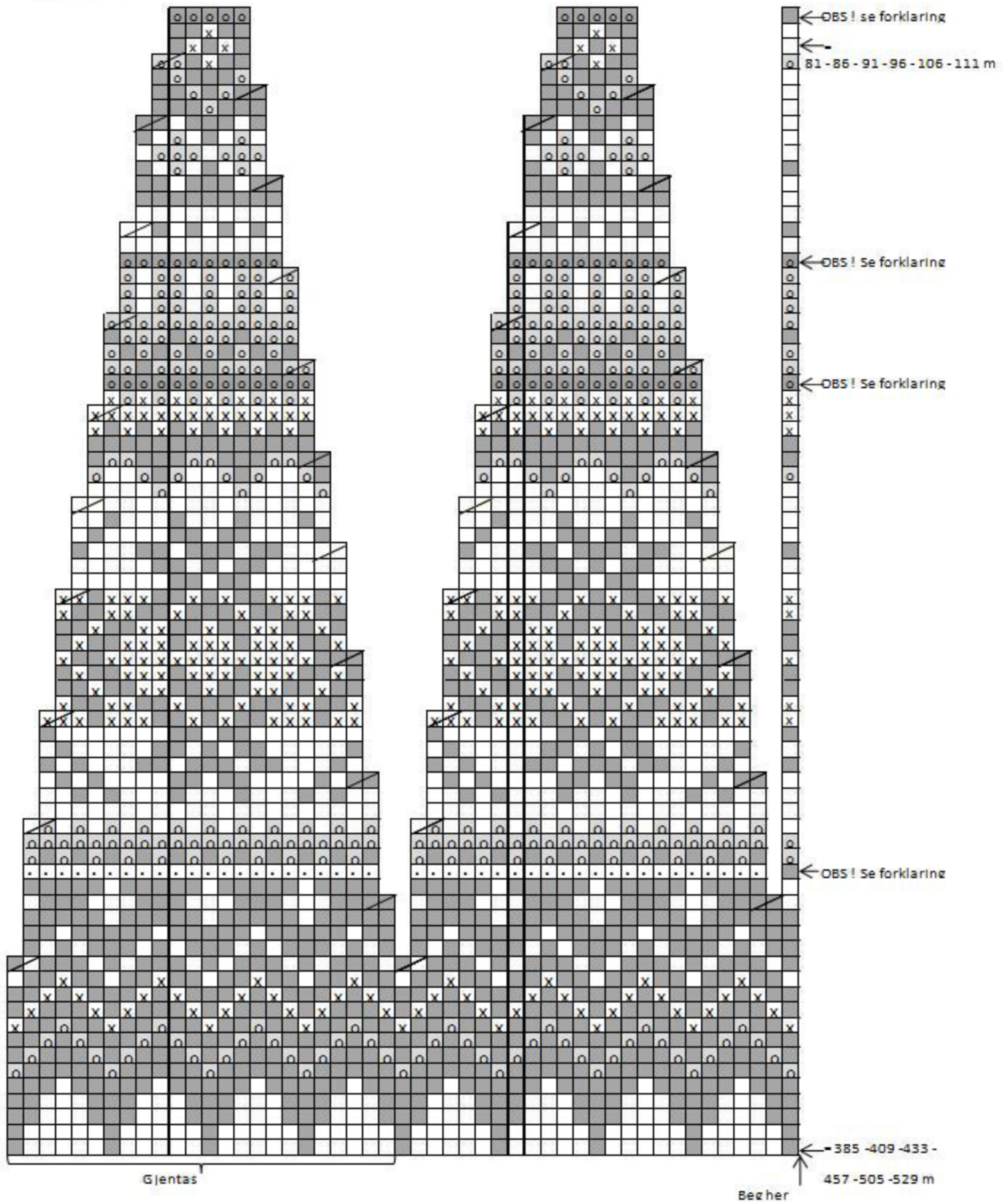


# 1609-16 nytt diagram

MØNSTER A



- Hvitt
- Marine
- Grønn
- Beige
- strikk 2 m rett sammen.

- X-liten og liten: Strikkes ikke  
Middels og Stor: Strikk 1 omg mørk grå  
X-stor og XX-stor: Strikk 2 omg mørk grå
- o - X-liten og liten: Strikkes ikke  
Middels og Stor: Strikk 1 omg lys grå  
X-stor og XX-stor: Strikk 2 omg lys grå