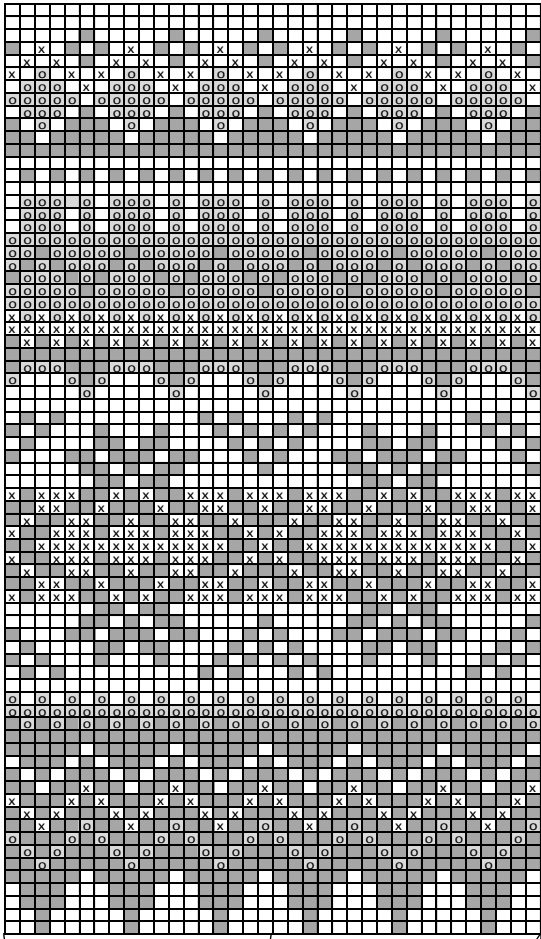


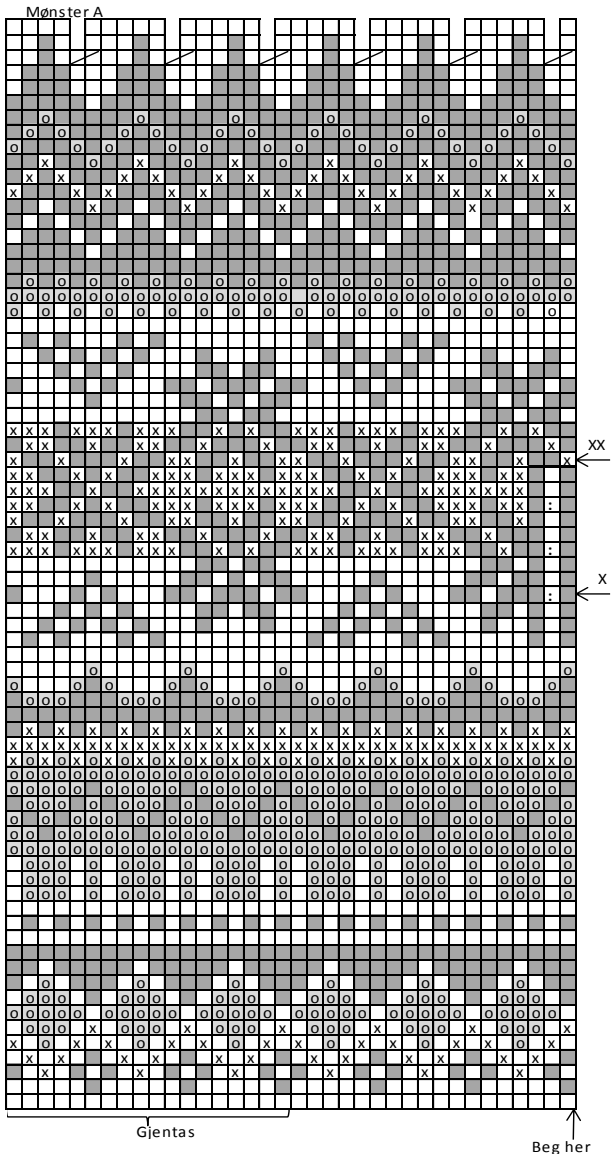
Mønster I



-  = Hvitt
-  = Marine
-  = Grønt
-  = Jeansblå

Gjentas

Beg her



- = Hvitt
- = Marine
- = Grønt
- = Jeansblå
- = 2 m rett sm
- = Begynn å øke for tommel her
- = Sett av disse 3 m + de 6 m som er økt for tommel på en hjelpetråd her (= 9 m)
- = Øk 1 m på hver side av denne masken
- = de økte m for tommel

